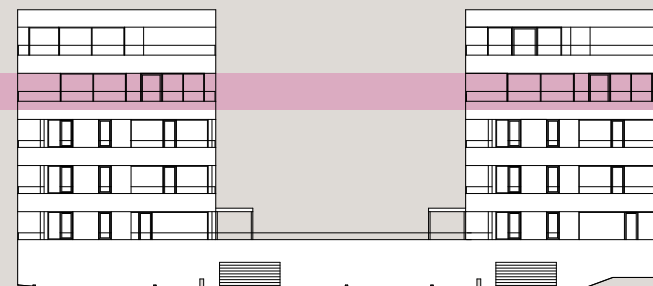


U PRÁČSKÉHO
DVORA

3+KK

BYT C1 13 | 4. NADZEMNÍ PODLAŽÍ | OBJEKT C1



13.1	předsíň	8,8 m ²
13.2	WC	2,9 m ²
13.3	koupelna	4,8 m ²
13.4	kuchyně+ jídelna	14,2 m ²
13.5	obytný prostor	18,0 m ²
13.6	komora	3,0 m ²
13.7	ložnice	13,6 m ²
13.8	ložnice	13,0 m ²
	užitná plocha	78,3 m²
	svislé konstrukce	3,8 m ²
	podlahová plocha	82,1 m²
	lodžie	5,7 m ²

Verze: 1. 7. 2024

U uvedených výměr může dojít během realizace stavby k drobné odchylce. Zobrazený nábytek včetně zařízení kuchyně je ilustrativní a není součástí standardního vybavení bytu.

Podlahová plocha bytu je půdorysnou plochou všech místností bytu včetně půdorysné plochy všech svislých konstrukcí uvnitř bytu ve smyslu nařízení vlády č. 366/2013 Sb.