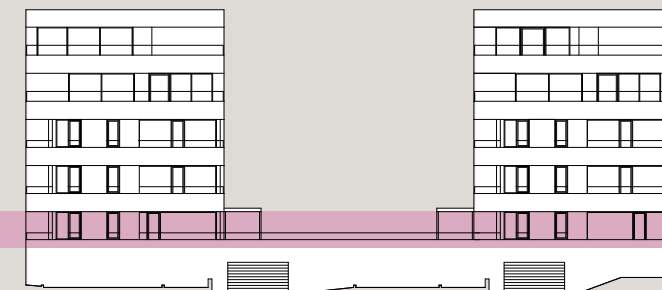
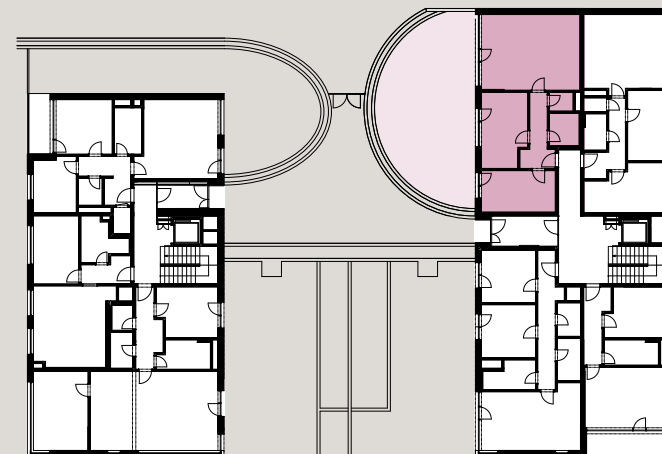


U PRÁČSKÉHO  
DVORA

3+KK

BYT C2 17 | 1. NADZEMNÍ PODLAŽÍ | OBJEKT C2



17.1	předsíň	7,3 m <sup>2</sup>
17.2	ložnice	13,3 m <sup>2</sup>
17.3	ložnice	14,4 m <sup>2</sup>
17.4	obytný prostor	32,4 m <sup>2</sup>
17.5	koupelna	4,2 m <sup>2</sup>
17.6	WC	1,9 m <sup>2</sup>
<b>užitná plocha</b>		<b>73,5 m<sup>2</sup></b>
svislé konstrukce		3,4 m <sup>2</sup>
<b>podlahová plocha</b>		<b>76,9 m<sup>2</sup></b>
předzahrádka		69,0 m <sup>2</sup>

Verze: 1. 7. 2024

U uvedených výměr může dojít během realizace stavby k drobné odchylce. Zobrazený nábytek včetně zařízení kuchyně je ilustrativní a není součástí standardního vybavení bytu.

Podlahová plocha bytu je půdorysnou plochou všech místností bytu včetně půdorysné plochy všech svislých konstrukcí uvnitř bytu ve smyslu nařízení vlády č. 366/2013 Sb.