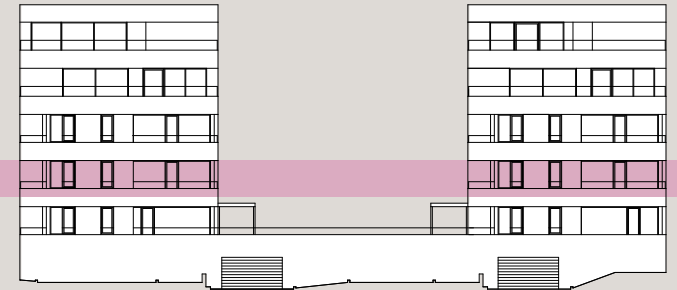


U PRÁČSKÉHO
DVORA

3+KK

BYT C2 21 | 2. NADZEMNÍ PODLAŽÍ | OBJEKT C2



21.1	předsíň	7,3	m ²
21.2	ložnice	13,6	m ²
21.3	ložnice	14,4	m ²
21.4	obytný prostor	25,0	m ²
21.5	koupelna	4,2	m ²
21.6	WC	1,9	m ²
užitná plocha		66,4	m²
svislé konstrukce		3,2	m ²
podlahová plocha		69,6	m²
lodžie		7,4	m ²

Verze: 1. 7. 2024

U uvedených výměr může dojít během realizace stavby k drobné odchylce. Zobrazený nábytek včetně zařízení kuchyně je ilustrativní a není součástí standardního vybavení bytu.

Podlahová plocha bytu je půdorysnou plochou všech místností bytu včetně půdorysné plochy všech svislých konstrukcí uvnitř bytu ve smyslu nařízení vlády č. 366/2013 Sb.