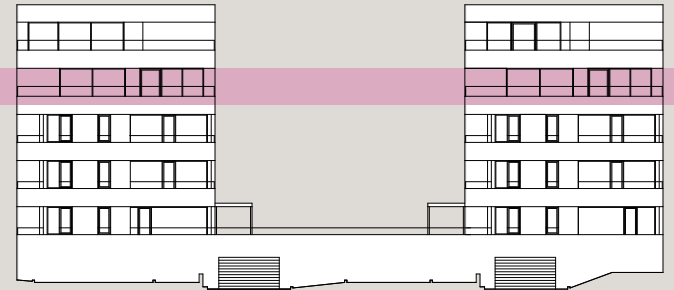


U PRÁČSKÉHO  
DVORA

3+KK

BYT C2 29 | 4. NADZEMNÍ PODLAŽÍ | OBJEKT C2



29.1	předsíň	8,2 m <sup>2</sup>
29.2	obytný prostor	23,8 m <sup>2</sup>
29.3	koupelna	3,5 m <sup>2</sup>
29.4	WC	1,4 m <sup>2</sup>
29.5	ložnice	10,8 m <sup>2</sup>
29.6	ložnice	15,2 m <sup>2</sup>
<b>užitná plocha</b>		<b>62,9 m<sup>2</sup></b>
svislé konstrukce		3,2 m <sup>2</sup>
<b>podlahová plocha</b>		<b>66,1 m<sup>2</sup></b>
lodžie		3,6 m <sup>2</sup>

Verze: 1. 7. 2024

U uvedených výměr může dojít během realizace stavby k drobné odchylce. Zobrazený nábytek včetně zařízení kuchyně je ilustrativní a není součástí standardního vybavení bytu.

Podlahová plocha bytu je půdorysnou plochou všech místností bytu včetně půdorysné plochy všech svislých konstrukcí uvnitř bytu ve smyslu nařízení vlády č. 366/2013 Sb.