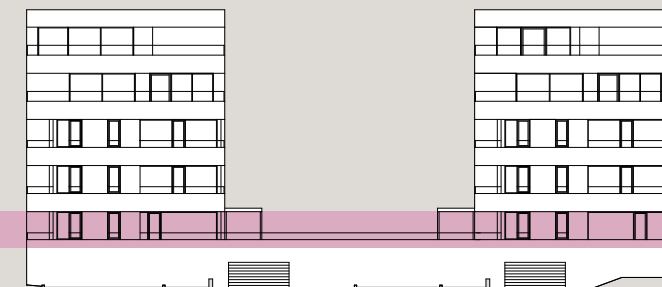
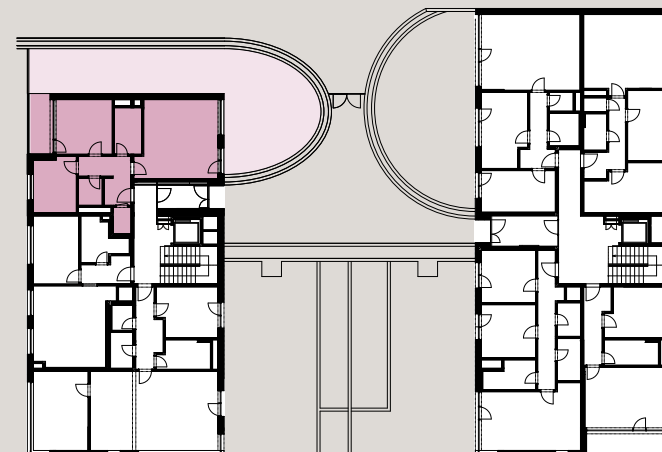


U PRÁČSKÉHO  
DVORA

3+KK

BYT C1 3 | 1. NADZEMNÍ PODLAŽÍ | OBJEKT C1



|     |                         |                           |
|-----|-------------------------|---------------------------|
| 3.1 | předsíň                 | 7,8 m <sup>2</sup>        |
| 3.2 | obytný prostor          | 26,6 m <sup>2</sup>       |
| 3.3 | koupelna                | 5,5 m <sup>2</sup>        |
| 3.4 | ložnice                 | 13,3 m <sup>2</sup>       |
| 3.5 | ložnice                 | 10,2 m <sup>2</sup>       |
| 3.6 | WC                      | 2,8 m <sup>2</sup>        |
| 3.7 | komora                  | 2,0 m <sup>2</sup>        |
|     | <b>užitná plocha</b>    | <b>68,2 m<sup>2</sup></b> |
|     | svislé konstrukce       | 2,9 m <sup>2</sup>        |
|     | <b>podlahová plocha</b> | <b>71,1 m<sup>2</sup></b> |
|     | lodžie                  | 5,9 m <sup>2</sup>        |
|     | předzahrádka            | 80,1 m <sup>2</sup>       |

Verze: 1. 7. 2024

U uvedených výměr může dojít během realizace stavby k drobné odchylce. Zobrazený nábytek včetně zařízení kuchyně je ilustrativní a není součástí standardního vybavení bytu.

Podlahová plocha bytu je půdorysnou plochou všech místností bytu včetně půdorysné plochy všech svislých konstrukcí uvnitř bytu ve smyslu nařízení vlády č. 366/2013 Sb.