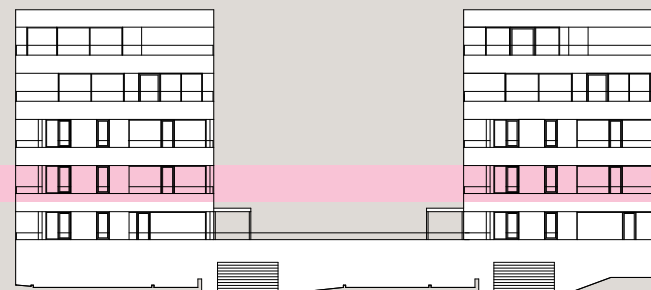


U PRÁČSKÉHO
DVORA

4+KK

BYT C1 5 | 2. NADZEMNÍ PODLAŽÍ | OBJEKT C1



5.1	předsíň	12,9 m ²
5.2	obytný prostor	27,3 m ²
5.3	koupelna	5,9 m ²
5.4	komora	3,4 m ²
5.5	ložnice	8,9 m ²
5.6	ložnice	9,3 m ²
5.7	ložnice	16,0 m ²
5.8	WC	2,1 m ²
užitná plocha		85,8 m²
svislé konstrukce		4,2 m ²
podlahová plocha		90,0 m²
lodžie		7,7 m ²

Verze: 1. 7. 2024

U uvedených výměr může dojít během realizace stavby k drobné odchylce. Zobrazený nábytek včetně zařízení kuchyně je ilustrativní a není součástí standardního vybavení bytu.

Podlahová plocha bytu je půdorysnou plochou všech místností bytu včetně půdorysné plochy všech svislých konstrukcí uvnitř bytu ve smyslu nařízení vlády č. 366/2013 Sb.