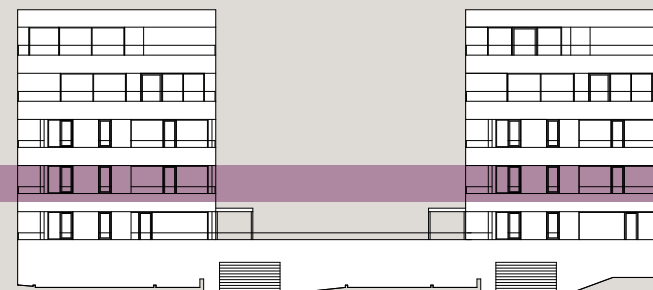


U PRÁČSKÉHO
DVORA

2+KK

BYT C1 6 | 2. NADZEMNÍ PODLAŽÍ | OBJEKT C1



6.1	předsíň	4,3 m ²
6.2	koupelna	5,1 m ²
6.3	obytný prostor	17,4 m ²
6.4	ložnice	12,2 m ²
užitná plocha		39,0 m²
svislé konstrukce		1,8 m ²
podlahová plocha		40,8 m²
lodžie		5,7 m ²

Verze: 1. 7. 2024

U uvedených výměr může dojít během realizace stavby k drobné odchylce. Zobrazený nábytek včetně zařízení kuchyně je ilustrativní a není součástí standardního vybavení bytu.

Podlahová plocha bytu je půdorysnou plochou všech místností bytu včetně půdorysné plochy všech svislých konstrukcí uvnitř bytu ve smyslu nařízení vlády č. 366/2013 Sb.